

# Leistungserklärung

Nr. 001DoP/10.07.2013

1. Kenncode des Produkttyps

## **Systemabgasanlagen mit einer Innenschale aus starren oder flexiblen Rohren und Formstücken aus Polypropylen-Kunststoffen nach EN 14471:2005**

2. Typen- und Kennzeichen zur Identifikation des Bauprodukts gemäß Artikel 11 Absatz 4:

Lieferform	1 - PolyTop „starr“	DN	60 - 160 T120 - H1 - O - W2 - O20 - I - E - L
Lieferform	2 - PolyTop „starr“	DN	200 - 250 T120 - P1 - O - W2 - O20 - I - E - L
Lieferform	3 - PolyTop „starr“	DN	60 - 160 T120 - H1 - O - W2 - O00 - I - E - L0 <sup>1)</sup>
Lieferform	4 - PolyTop „starr“	DN	200 - 250 T120 - P1 - O - W2 - O00 - I - E - L0 <sup>1)</sup>
Lieferform	5 - PolyTop „flex“	DN	60 - 110 T120 - H1 - O - W2 - O00 - I - E - L0 <sup>1)</sup>
Lieferform	6 - PolyTop „flex“	DN	125 - 160 T120 - P1 - O - W2 - O00 - I - E - L0 <sup>1)</sup>
Lieferform	7 - PolyTwin	DN	60 - 110 T120 - H1 - O - W2 - O00 - E - E - L1
Lieferform	8 - PolyClassic	DN	60 - 100 T120 - H1 - O - W2 - O00 - E - E - L0
Lieferform	9 - WhitePoly	DN	60 - 100 T120 - H1 - O - W2 - O00 - E - E - L0
Lieferform	10 - IronPoly	DN	60 - 160 T120 - H1 - O - W2 - O00 - E - E - L0
Lieferform	11 - IronPoly	DN	200 - 250 T120 - P1 - O - W2 - O00 - E - E - L0

<sup>1)</sup> Lieferform 3 bis 6 eingebaut in nichtbrennbarem Schacht

3. Vom Hersteller vorgesehener Verwendungszweck oder vorgesehene Verwendungszwecke des Bauprodukts gemäß der anwendbaren harmonisierten technischen Spezifikation:

## **Abtransport von Abgasen aus Feuerstätten in die Außenatmosphäre und Zuführung von Verbrennungsluft**

4. Name, eingetragener Handelsname oder eingetragene Marke und Kontaktanschrift des Herstellers gemäß Artikel 11 Absatz 5:

**ATEC GmbH & Co. KG**  
**Liliencronstraße 55**  
**D - 21629 Neu Wulmstorf**

5. Gegebenenfalls Name und Kontaktanschrift des Bevollmächtigten, der mit den Aufgaben gemäß Artikel 12 Absatz 2 beauftragt ist:

6. System oder Systeme zur Bewertung und Überprüfung der Leistungsbeständigkeit des Bauprodukts gemäß Anhang V der Bauproduktenverordnung:

## **System 2+ / System 3**

7. Im Falle der Leistungserklärung, die ein Bauprodukt betrifft, das von einer harmonisierten Norm erfasst wird:

Die notifizierte Zertifizierungsstelle für die werkseigene Produktkontrolle Nr. 0036 hat die Erstinspektion des Herstellwerks und der werkseigenen Produktionskontrolle sowie die laufende Überwachung, Bewertung und Evaluierung der werkseigenen Produktionskontrolle durchgeführt und das Konformitätszertifikat für die werkseigene Produktionskontrolle ausgestellt.

## 8. Erklärte Leistung

	Wesentliche Merkmale	Leistungsmerkmale	Harmonisierte technische Spezifikation
8.1	Druckfestigkeit  (maximale Aufbauhöhe ohne Zwischenstütze)	Leitungsabschnitte und Formteile: Lieferform 1 (DN 60 – 160) ≤ 30 m Lieferform 2 (DN 200 – 250) ≤ 30 m Lieferform 3 (DN 60 – 160) ≤ 30 m Lieferform 4 (DN 200 – 250) ≤ 30 m Lieferform 5 (DN 60 – 110) ≤ 30 m Lieferform 6 (DN 125 – 160) ≤ 30 m Lieferform 10 (DN 60 – 100) ≤ 30 m Lieferform 10 (DN 60 – 160) ≤ 30 m Lieferform 11 (DN 200 – 250) ≤ 30 m	EN 14471:2005
8.2	Widerstand gegen Windlasten  (freie Höhe über der letzten Wandbefestigung/Abspannung)	Lieferform 9 (DN 60 – 100) ≤ 1,5 m Lieferform 10 (DN 60 – 100) ≤ 1,5 m Lieferform 10 (DN 125 – 160) ≤ 3,0 m Lieferform 11 (DN 200 – 250) ≤ 3,0 m Weitere Informationen s. Produktinformationen u. Montageanleitungen PolyTop u. IronPoly/WhitePoly	EN 14471:2005
8.3	Widerstand gegen Windlasten  (max. Abstände zwischen Wandbefestigungen oder Abspannungen)	Lieferform 9 (DN 60 – 100) ≤ 3,0 m Lieferform 10 (DN 60 – 100) ≤ 3,0 m Lieferform 10 (DN 125 – 160) ≤ 4,0 m Lieferform 11 (DN 200 – 250) ≤ 4,0 m Weitere Informationen s. Produktinformationen u. Montageanleitungen IronPoly/WhitePoly	EN 14471:2005
8.4	Brandschutz  (Temperaturklasse, Abstand der Außenfläche zu brennbaren Baustoffen, Klasse der Außenschalen)	Lieferform 1 (DN 60 – 160) <b>T120 – O20 – L</b> Lieferform 2 (DN 200 – 250) <b>T120 – O20 – L</b> Einwandig ohne Verkleidung vor Wänden mit vollständiger dauerhafter Hinterlüftung getestet.  Lieferform 3 (DN 60 – 160) <b>T120 – O00 – L0</b> <sup>1)</sup> Lieferform 4 (DN 200 – 250) <b>T120 – O00 – L0</b> <sup>1)</sup> Lieferform 5 (DN 60 – 110) <b>T120 – O00 – L0</b> <sup>1)</sup> Lieferform 6 (DN 125 – 160) <b>T120 – O00 – L0</b> <sup>1)</sup> Lieferform 8 (DN 60 – 100) <b>T120 – O00 – L0</b> <sup>2)</sup> Lieferform 9 (DN 60 – 100) <b>T120 – O00 – L0</b> <sup>2)</sup> Lieferform 10 (DN 60 – 100) <b>T120 – O00 – L0</b> <sup>2)</sup> Lieferform 11 (DN 125 – 250) <b>T120 – O00 – L0</b> <sup>2)</sup> Eingebaut in nichtbrennbaren Schächten <sup>1)</sup> oder metall. Rohren <sup>2)</sup> mit dauerhafter Belüftung.  Lieferform 7 (DN 60 – 110) <b>T120 – O00 – L1</b> Mit äußerem schwerentflammbarem Schutzrohr mit dauerhafter Belüftung <b>Die Abstände gelten nicht für Wand-, Decken- und Dachdurchführungen. Beachte MFeuVO und FeuVO der Bundesländer.</b>	EN 14471:2005
8.5	Gasdichtheit  (Druckklasse)	Lieferform 1, 3, 5, 7, 8, 9, und 10, (DN 60 – 160): <b>H1</b> Lieferform 2, 4, 6, und 11, (DN 125 – 250): <b>P1</b>	EN 14471:2005
8.6	Temperaturklasse  (max. Abgastemperatur)	<b>T 120</b>	EN 14471:2005
8.7	Dimensionierung	Lieferform 1 u. 3 PolyTop „starr“ (DN 60, 80, 100, 110, 125 u. 160) Lieferform 2 u. 4 PolyTop „starr“ (DN 200 u. 250) Lieferform 5 PolyTop „flex“ (DN 60, 80, 100 u. 110) Lieferform 6 PolyTop „flex“ (DN 125 u. 160) Lieferform 7 PolyTwin (DN 60, 80 u. 110) Lieferform 8 PolyClassic (DN 60, 80 u. 100) Lieferform 9 WhitePoly (DN 60, 80 u. 100) Lieferform 10 IronPoly (DN 60, 80, 100, 125 u.160) Lieferform 11 IronPoly (DN 200 u. 250)	EN 14471:2005

	<b>Wesentliche Merkmale</b>	<b>Leistungsmerkmale</b>	<b>Harmonisierte technische Spezifikation</b>
8.8	Wärmedurchlasswiderstand m <sup>2</sup> K/W	<b>R 00</b>	EN 14471:2005
8.9	Strömungswiderstand der Abgasleitungsabschnitte (r = mittlere Rauigkeit der Innenschale)	Lieferform 1 bis 4 und 7 bis 11 <b>r = 1,0 mm</b> Lieferform 5 und 6 <b>r = 3,0 mm</b>	EN 14471:2005
8.10	Strömungswiderstand der Formstücke der Abgasleitung ( $\zeta$ = Widerstandszahl)	$\zeta$ -Werte gemäß Tab. B8 der EN 13384.1	EN 14471:2005
8.11	Biegezugfestigkeit (Abstand zwischen Stützen bei nicht senkrechter Montage)	<b>≤ 1.500 mm</b>	EN 14471:2005
8.12	Biegezugfestigkeit (max. Neigung)	Lieferform 1 bis 4 und 7 bis 11 - <b>87°</b> Lieferform 5 und 6 - <b>0° - 45°</b>	EN 14471:2005
8.13	Kondensatbeständigkeitsklasse	<b>W</b>	EN 14471:2005
8.14	Korrosionsbeständigkeitsklasse	<b>2</b>	EN 14471:2005
8.15	UV-Beständigkeit (Standortklasse)	<b>I</b>	EN 14471:2005
8.16	Beständigkeit gegen therm. Belastung	<b>T120</b> <b>Geeignet auch für BHKW's, wenn ein Abgastemperaturbegrenzer mit Schaltpunkt max. 110° C integriert ist/wird. Die Abgastemperatur sollte im Dauerbetrieb max. 100° C betragen.</b>	EN 14471:2005
8.17	Brandverhalten	<b>E</b>	EN 14471:2005

Die Leistung des Produkts gemäß Ziffer 1 und 2 entspricht den erklärten Leistungen nach Ziffer 8. Verantwortlich für die Erstellung dieser Leistungserklärung ist allein der Hersteller gemäß Ziffer 4.

Unterschiedet für den Hersteller:

Neu Wulmstorf, den 17. Juni 2014

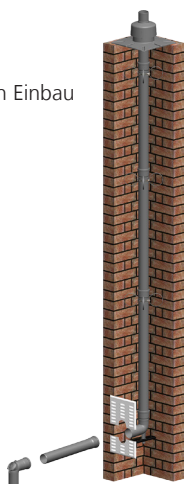


.....  
Guido Jobst, Geschäftsführer der ATEC GmbH & Co. KG

ATEC, Ihr Spezialist für universelle Abgassystem-Lösungen liefert Ihnen für Gas- und Öl-Brennwertgeräte, Mikro-KWK- und BHKW-Anlagen, Dunkelstrahler sowie Wärmepumpen systemunabhängige Abgasanlagen mit CE-Kennzeichnung nach der Europäischen Bauprodukte-Verordnung.

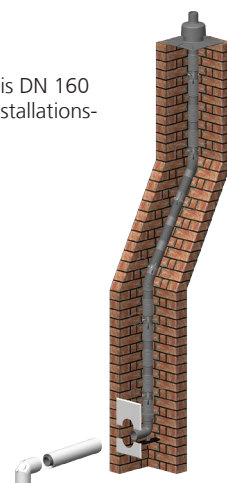
### PolyTop „starr“

Einwandiges Abgassystem in DN 60 bis DN 250 für den Einbau in Schornsteine und Installationsschächte.



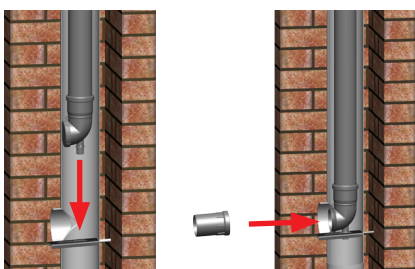
### PolyTop „flex“

Einwandiges Abgassystem in DN 60 bis DN 160 für den Einbau in Schornsteine und Installationsschächte.



### SV-Schachteinführung

Der schraubbare Schachtanschluß in DN 60 und DN 80 vermeidet Stemm- und Maurerarbeiten. Eine ATEC-Lösung für alte und enge Edelstahl- oder Keramik-Abgasführungen.



### PolyTwin

Luft-Abgassystem mit PP-Außenmantel in weiß in DN 60 bis DN 110. Auch für die Zuführung belasteter Verbrennungsluft geeignet.



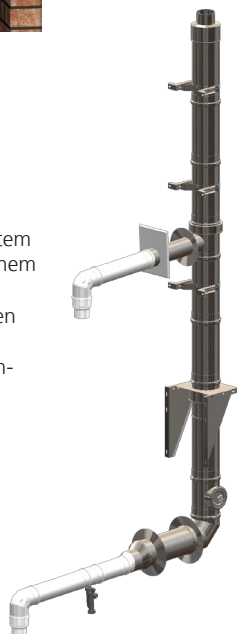
### PolyClassic

Luft-Abgassystem mit Stahl-Außenmantel in DN 60 bis DN 100. Auch für mehrfach belegte Überdruck-Abgasanlagen geeignet.



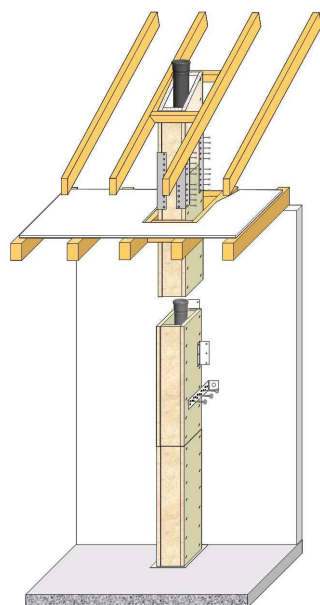
### IronPoly

Außenwand-Luft-Abgassystem in DN 60 bis DN 250 mit einem Außenmantel in Edelstahl glänzend, Designoberflächen oder farbig. Lieferbar auch für Mehrfachbelegung mit Überdruck.



### WhitePoly

Außenwand-Luft-Abgassystem in DN 60 bis DN 100 mit einem Außenmantel in Edelstahl weiß.

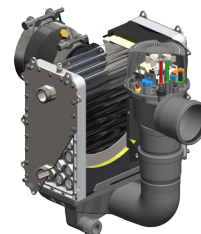


### PolyCase

Leichtbauschachtsystem in DN 60 bis DN 250 für raumluftab- und raumluftunabhängige Betriebsweise.



Active Nachrüstwärmetauscher für neue und bestehende Öl- oder Gasgebläsekessel bis 80 kW-Nennheizleistung. Jetzt auch mit KfW-Fördermassnahmen.



ATEC GmbH & Co. KG  
Liliencronstraße 55 · D-21629 Neu Wulmstorf  
Tel. (040) 700 100-60 · Fax (040) 700 100-89  
info@atec-abgas.de · www.atec-abgas.de